



EGP CODE

PAGE

1 de/of 2

TITLE:AVAILABLE LANGUAGE:EN

ESTUDIO DE IMPACTO AMBIENTAL

CARTOGRAFÍA

LÍNEA DE ALTA TENSION 400-220 kV
"SET PE IBEROS – SET MUDÉJAR PROMOTORES"

File: Cartografia

01	14/05/21	Aprobado	O.POZO	M.MONTAÑÉS	D.GAVÍN
			SATEL	SATEL	SATEL
00	03/05/21	Primera entrega	O.POZO	M.MONTAÑÉS	D.GAVÍN
			SATEL	SATEL	SATEL
REV.	DATE	DESCRIPTION	PREPARED	VERIFIED	APPROVED

EGP VALIDATION

	F.J.G. Yustas	J.L.Canal
COLLABORATORS	VERIFIED BY	VALIDATED BY

PROJECT / PLANT

LAT 400-220 kV
"SET PE IBEROS – SET
MUDÉJAR PROMOTORES"

EGP CODE

GROUP	FUNCION	TYPE	ISSUER	COUNTRY	TEC	PLANT	SYSTEM	PROGRESSIVE	REVISION

CLASSIFICATION

UTILIZATION SCOPE

This document is property of Enel Green Power S.p.A. It is strictly forbidden to reproduce this document, in whole or in part, and to provide to others any related information without the previous written consent by Enel Green Power S.p.A.



EGP CODE

PAGE

2 di/of 2

ÍNDICE

Plano 1: Situación

Plano 2: Emplazamiento sobre topográfico

Plano 3: Emplazamiento sobre ortofoto

Plano 4: Vegetación

Plano 5: Hábitats de Interés Comunitario

Plano 6: Red Natura 2000

Plano 7: Espacios Protegidos

Plano 8: Especies Protegidas

Plano 9: Zonas críticas especies protegidas

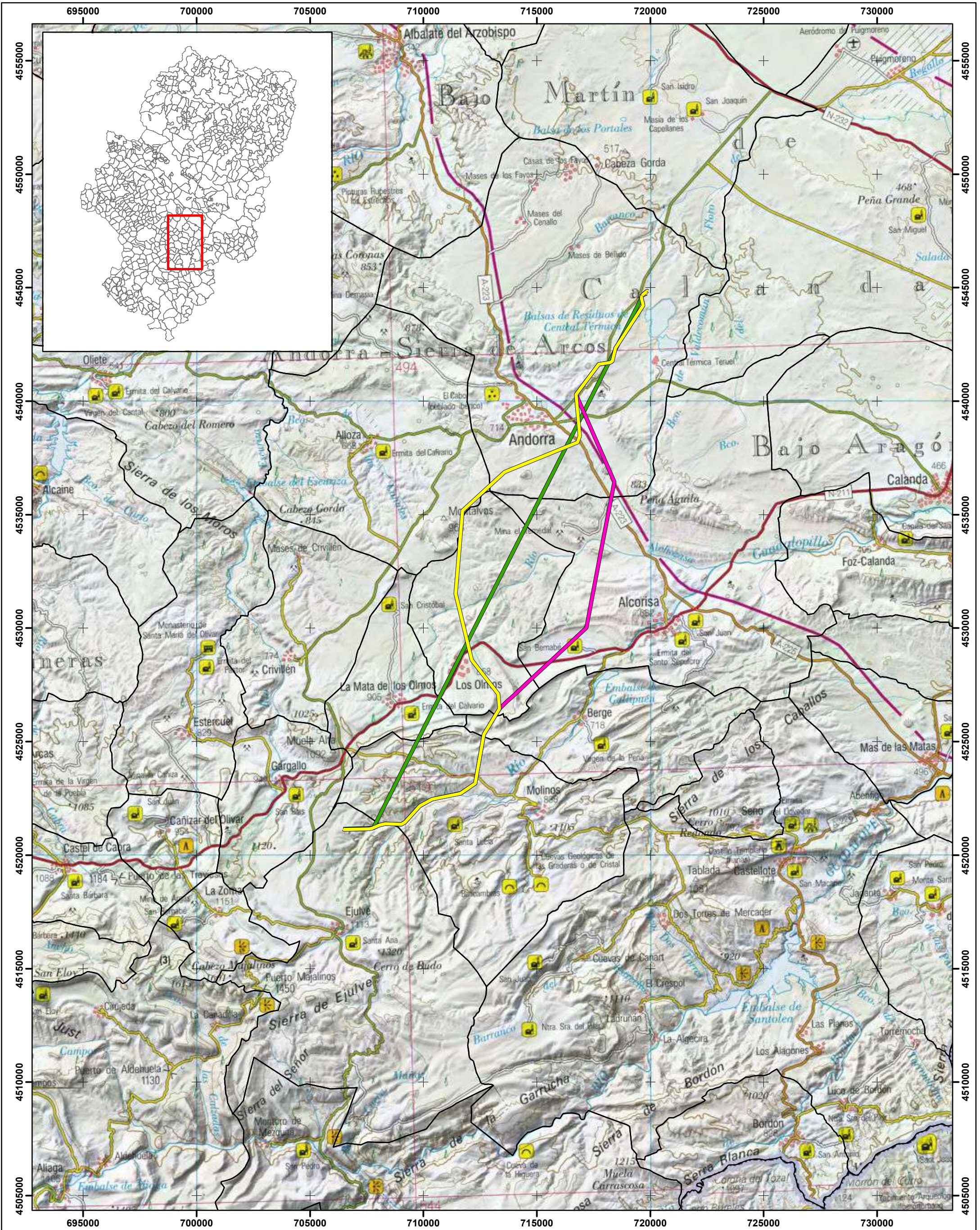
Plano 10: Flora protegida

Plano 11: Fauna protegida

Plano 12: Montes de Utilidad Pública y Vías Pecuarias

Plano 13: Visibilidad del proyecto alternativa seleccionada

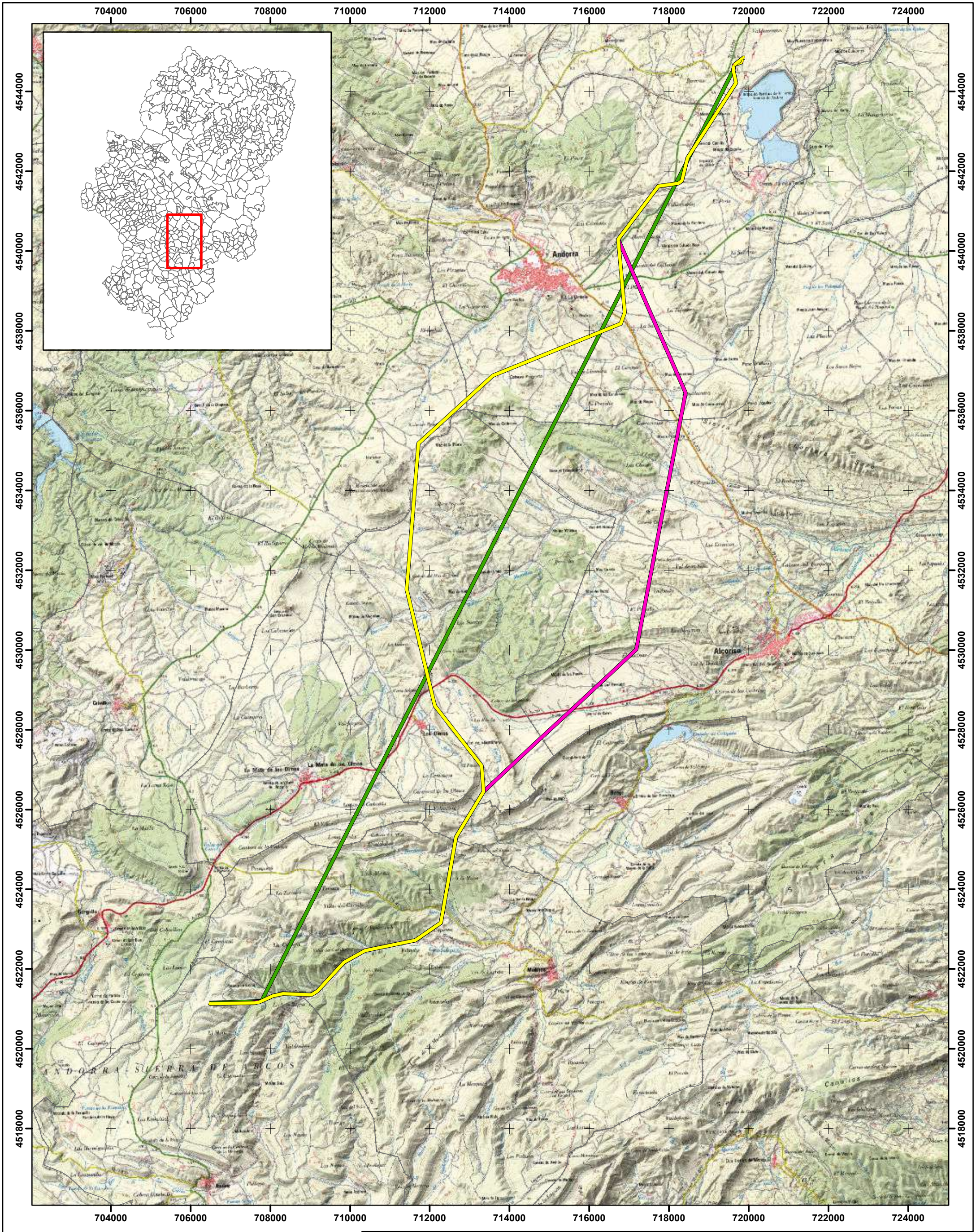
Plano 14: Distribución de apoyos y accesos alternativa seleccionada



- LAAT ALTERNATIVA 1
- LAAT ALTERNATIVA 2
- LAAT ALTERNATIVA 3



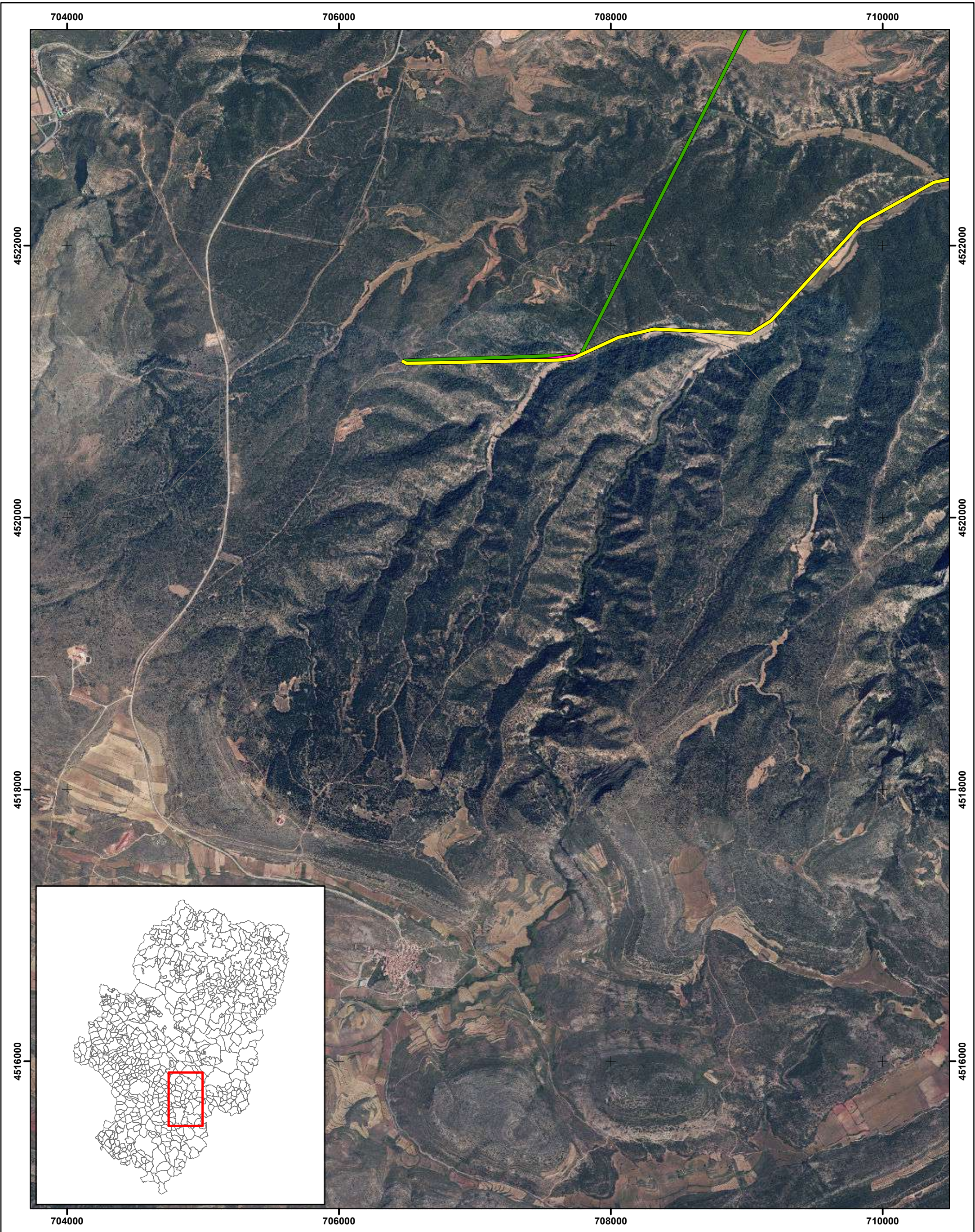
PROYECTO		ESTUDIO DE IMPACTO AMBIENTAL	
		LÍNEA DE ALTA TENSIÓN 400-220 KV	
		"SET PE IBEROS - SET MUDÉJAR PROMOTORES"	
		EN LOS TÉRMINOS MUNICIPALES EJULVE, MOLINOS, BERGE, LOS OLMOS, ALLOZA Y ANDORRA (PROVINCIA DE TERUEL)	
PLANO		SITUACIÓN	
		FECHA:	05/2021
		ESCALA:	1: 150.000
		PLANO Nº:	1
		HOJA:	1 de 1



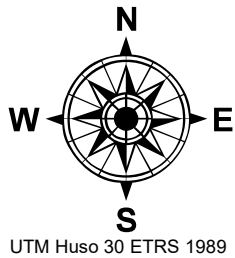
- LAAT ALTERNATIVA 1
- LAAT ALTERNATIVA 2
- LAAT ALTERNATIVA 3



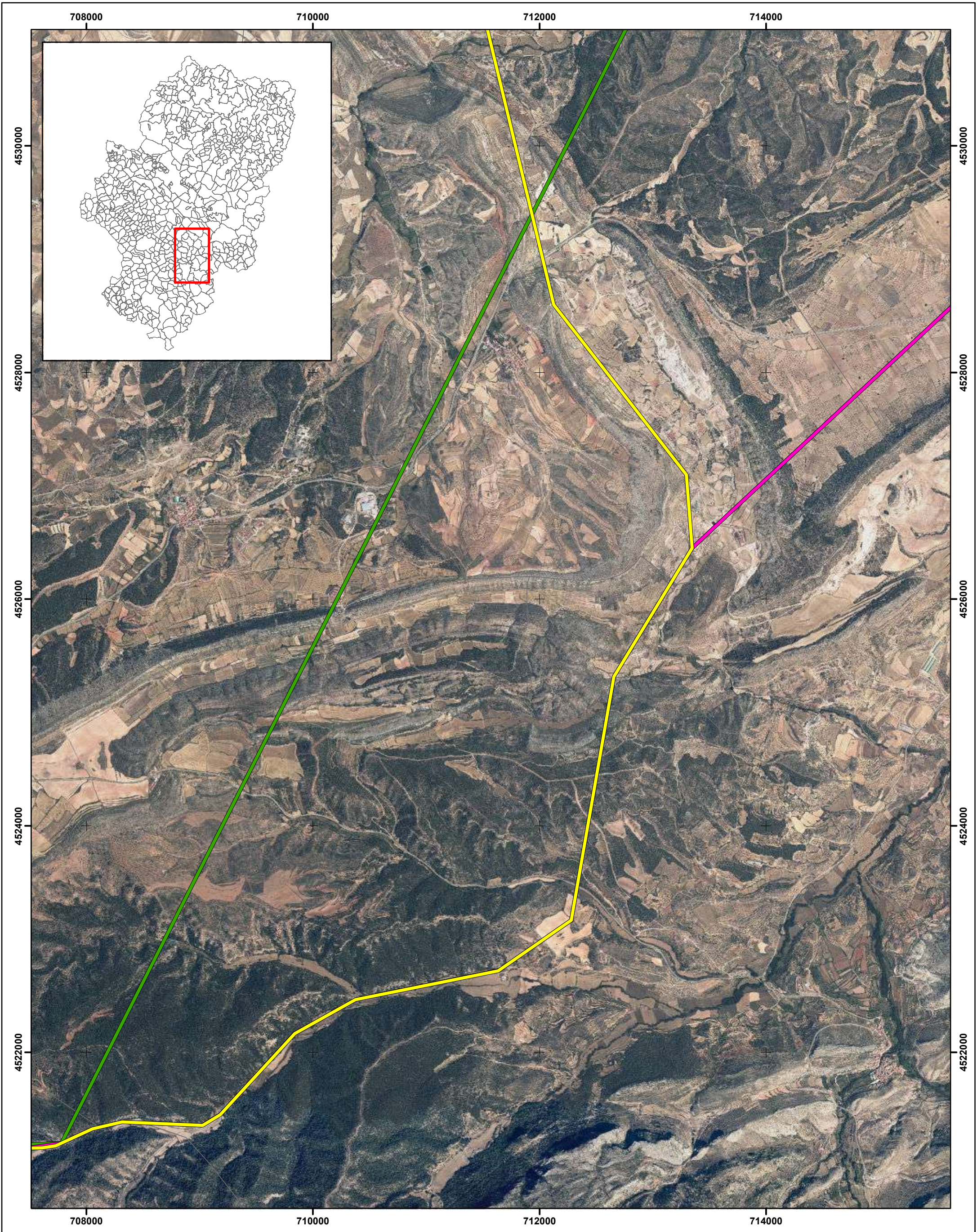
PROYECTO	ESTUDIO DE IMPACTO AMBIENTAL		FECHA:	05/2021
	LÍNEA DE ALTA TENSIÓN 400-220 KV		ESCALA:	1: 85.000
	"SET PE IBEROS - SET MUDÉJAR PROMOTORES"		PLANO Nº:	2
	EN LOS TÉRMINOS MUNICIPALES EJULVE, MOLINOS, BERGE, LOS OLMOS, ALLOZA Y ANDORRA (PROVINCIA DE TERUEL)		HOJA:	1 de 1
PLANO	EMPLAZAMIENTO SOBRE TOPOGRÁFICO			



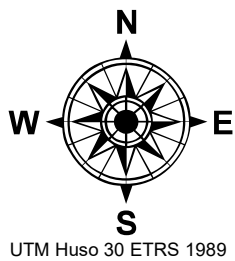
- LAAT ALTERNATIVA 1
- LAAT ALTERNATIVA 2
- LAAT ALTERNATIVA 3



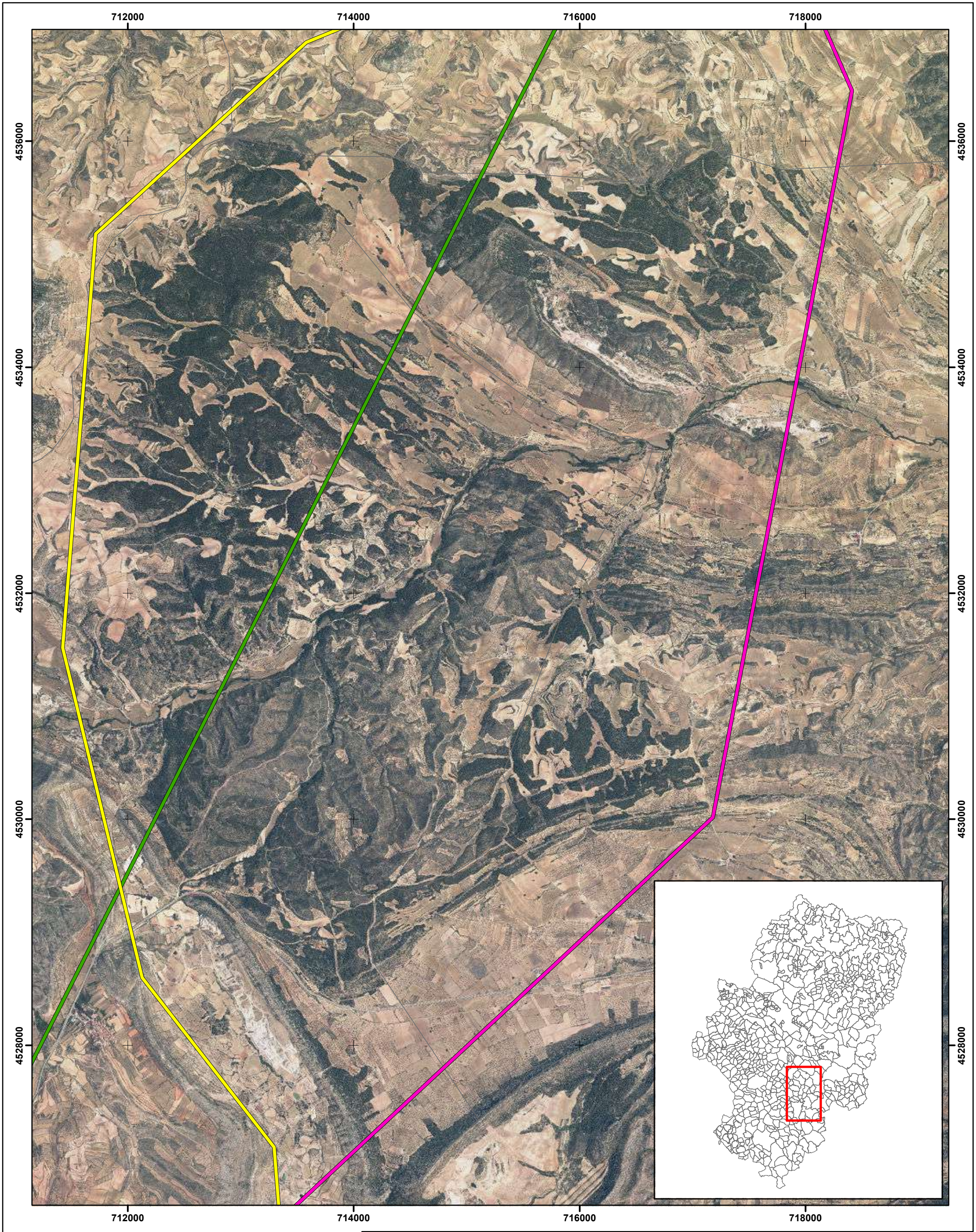
			
PROYECTO	ESTUDIO DE IMPACTO AMBIENTAL LÍNEA DE ALTA TENSIÓN 400-220 KV "SET PE IBEROS - SET MUDÉJAR PROMOTORES"		FECHA: 05/2021
	EN LOS TÉRMINOS MUNICIPALES EJULVE, MOLINOS, BERGE, LOS OLMOS, ALLOZA Y ANDORRA (PROVINCIA DE TERUEL)		ESCALA: 1: 25.000
PLANO	EMPLAZAMIENTO SOBRE ORTO		PLANO Nº: 3
			HOJA: 1 de 4



- LAAT ALTERNATIVA 1
- LAAT ALTERNATIVA 2
- LAAT ALTERNATIVA 3



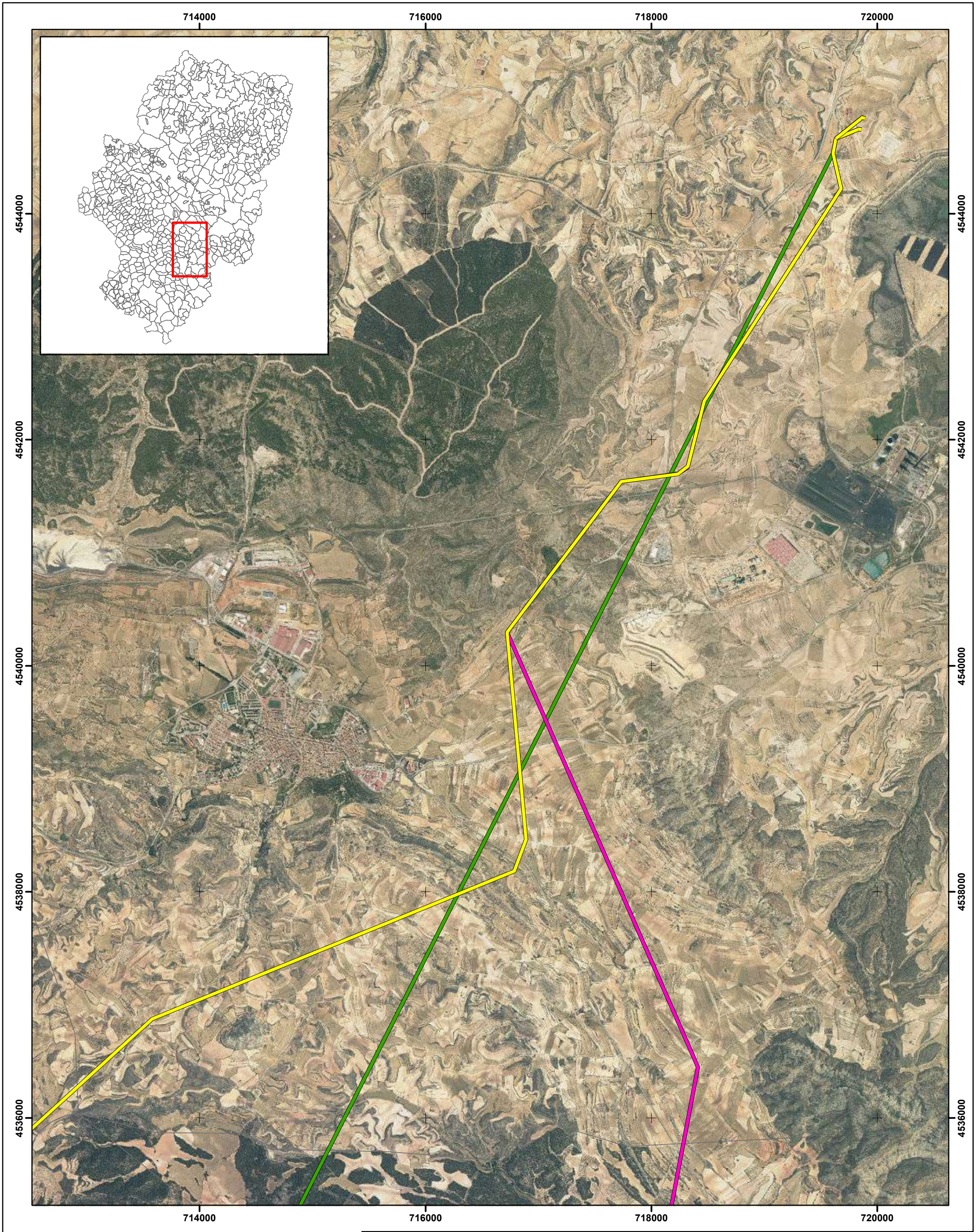
PROYECTO		FECHA: 05/2021	
ESTUDIO DE IMPACTO AMBIENTAL		ESCALA: 1: 30.000	
LÍNEA DE ALTA TENSIÓN 400-220 KV		PLANO Nº: 3	
"SET PE IBEROS - SET MUDÉJAR PROMOTORES"		HOJA: 2 de 4	
EN LOS TÉRMINOS MUNICIPALES EJULVE, MOLINOS, BERGE, LOS OLMOS, ALLOZA Y ANDORRA (PROVINCIA DE TERUEL)			
PLANO		EMPLAZAMIENTO SOBRE ORTO	



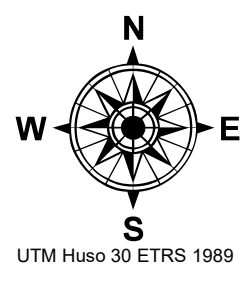
- LAAT ALTERNATIVA 1
- LAAT ALTERNATIVA 2
- LAAT ALTERNATIVA 3



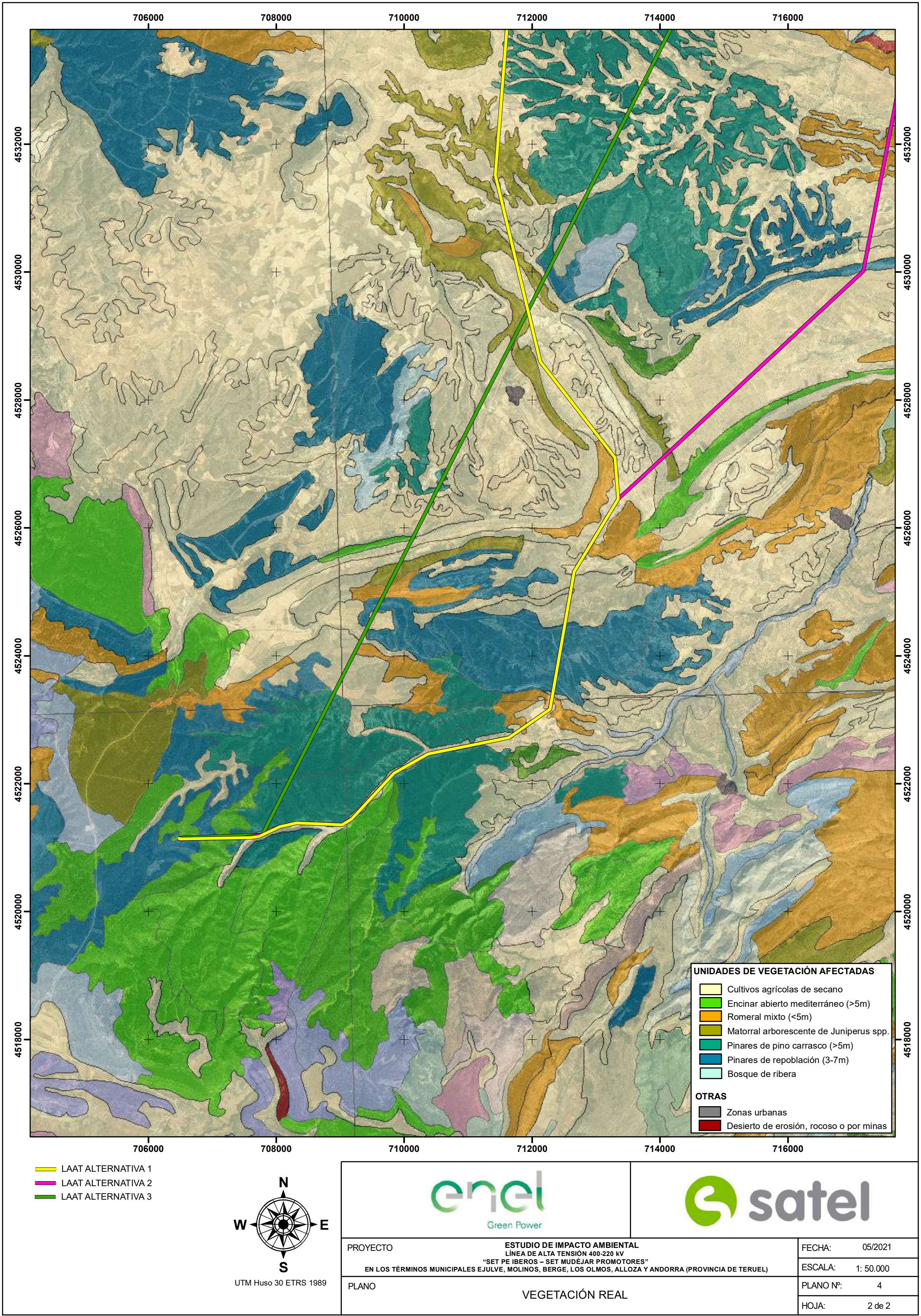
PROYECTO		FECHA: 05/2021	
ESTUDIO DE IMPACTO AMBIENTAL		ESCALA: 1: 30.000	
LÍNEA DE ALTA TENSIÓN 400-220 KV		PLANO Nº: 3	
"SET PE IBEROS - SET MUDÉJAR PROMOTORES"		HOJA: 3 de 4	
EN LOS TÉRMINOS MUNICIPALES EJULVE, MOLINOS, BERGE, LOS OLMOS, ALLOZA Y ANDORRA (PROVINCIA DE TERUEL)			
PLANO		EMPLAZAMIENTO SOBRE ORTO	

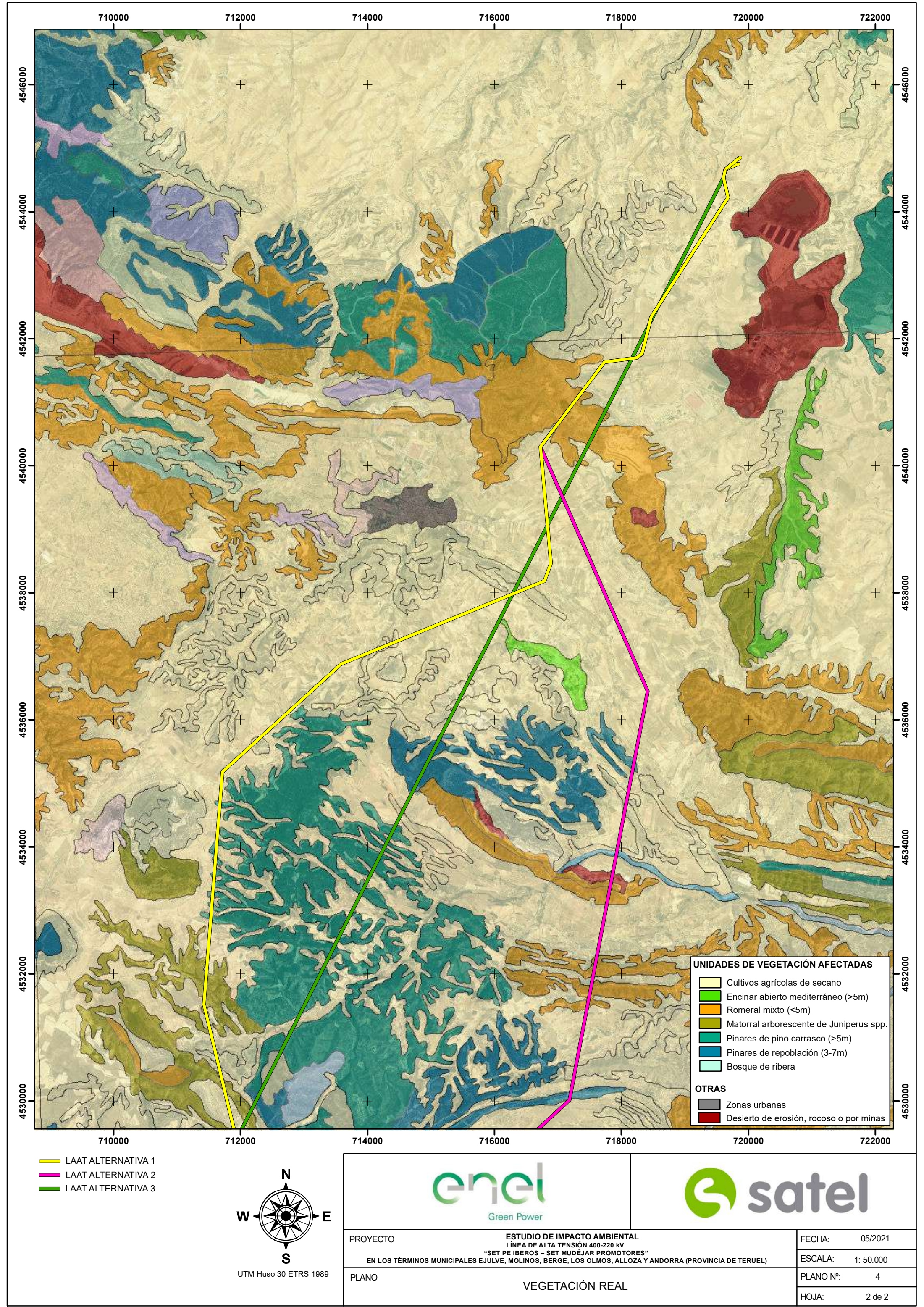


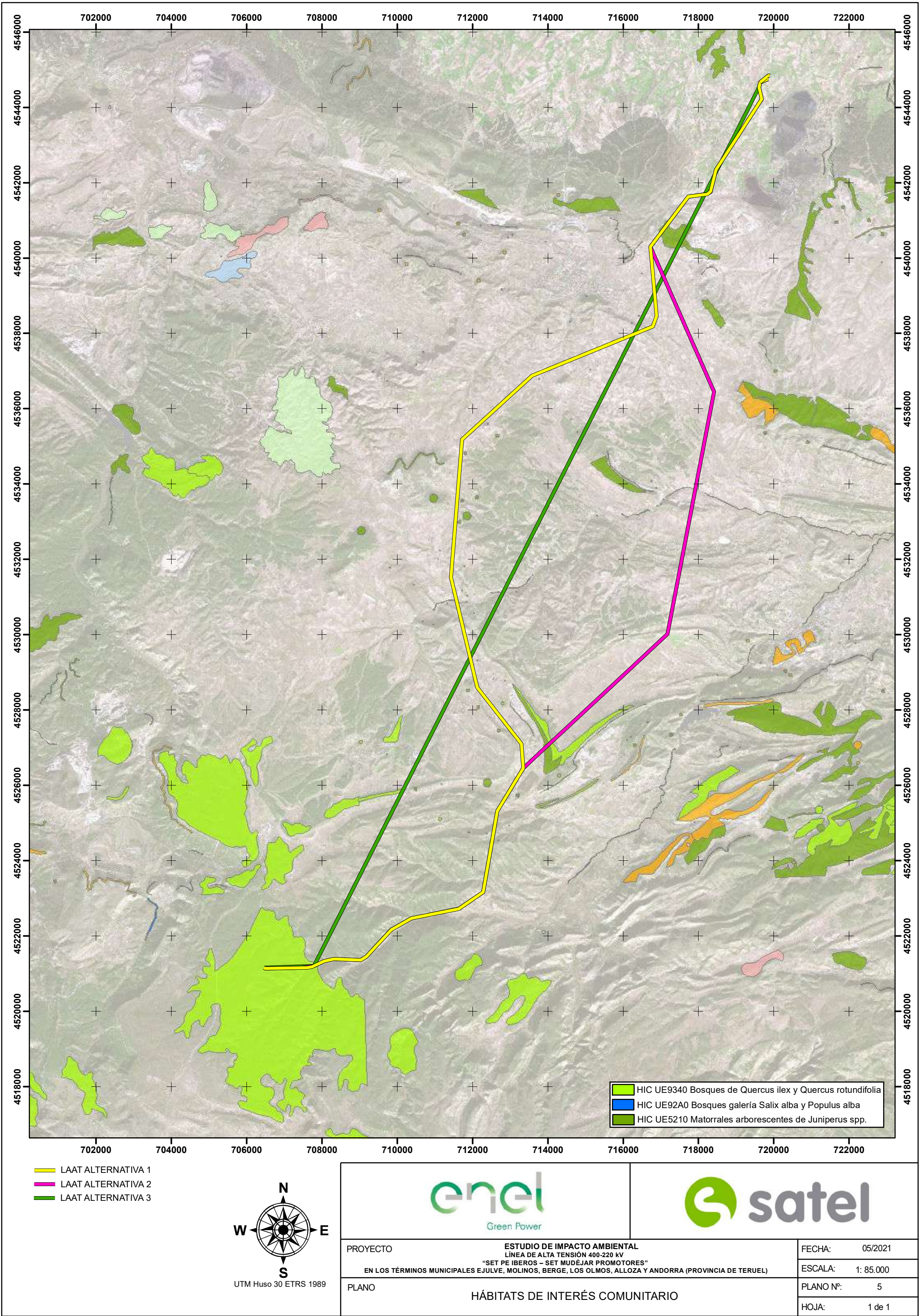
- LAAT ALTERNATIVA 1
- LAAT ALTERNATIVA 2
- LAAT ALTERNATIVA 3

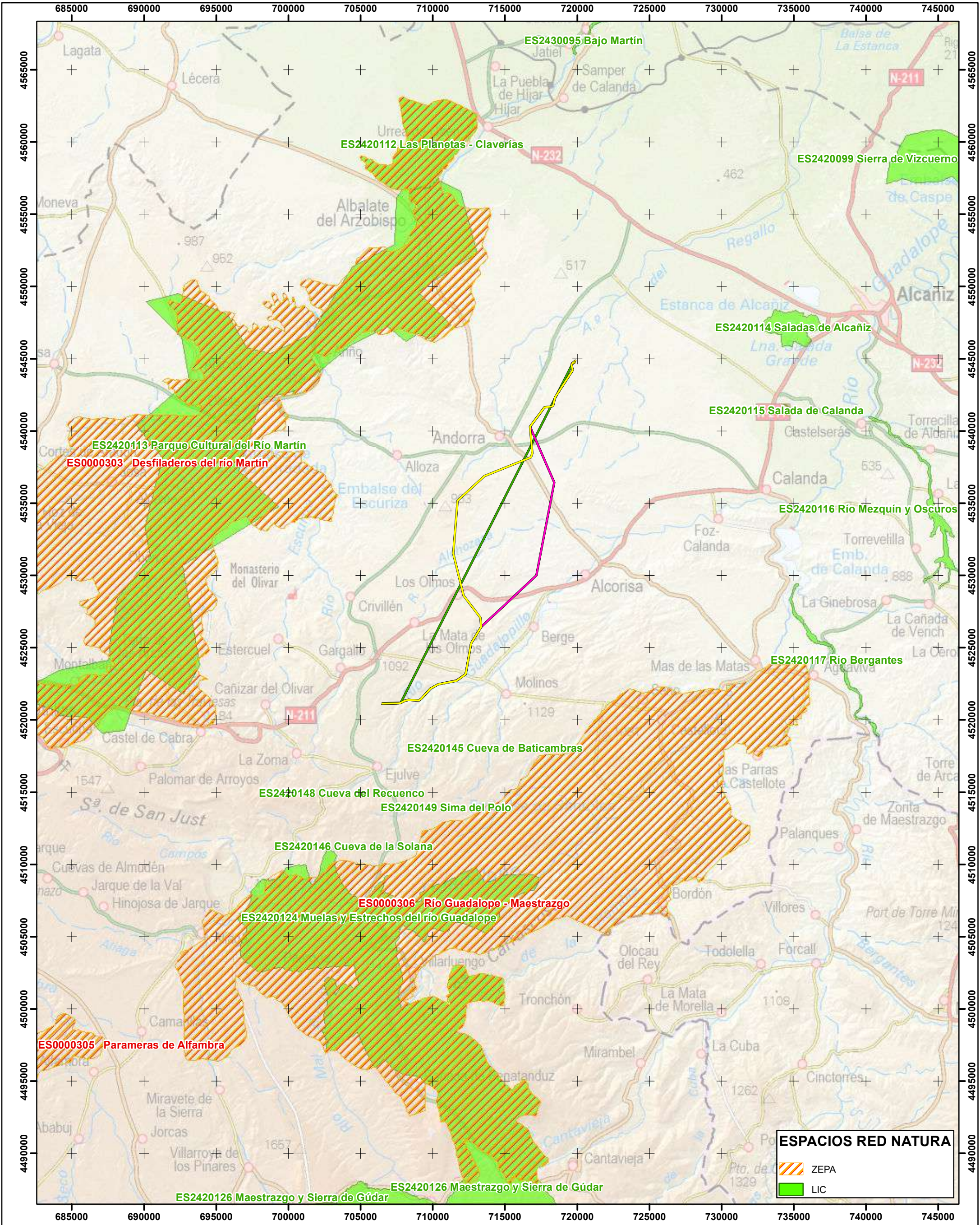


PROYECTO		FECHA: 05/2021	
ESTUDIO DE IMPACTO AMBIENTAL		ESCALA: 1: 30.000	
LÍNEA DE ALTA TENSIÓN 400-220 KV		PLANO Nº: 3	
"SET PE IBEROS - SET MUDÉJAR PROMOTORES"		HOJA: 4 de 4	
EN LOS TÉRMINOS MUNICIPALES EJULVE, MOLINOS, BERGE, LOS OLMOS, ALLOZA Y ANDORRA (PROVINCIA DE TERUEL)			
PLANO		EMPLAZAMIENTO SOBRE ORTO	









LAAT ALTERNATIVA 1

LAAT ALTERNATIVA 2

LAAT ALTERNATIVA 3

N

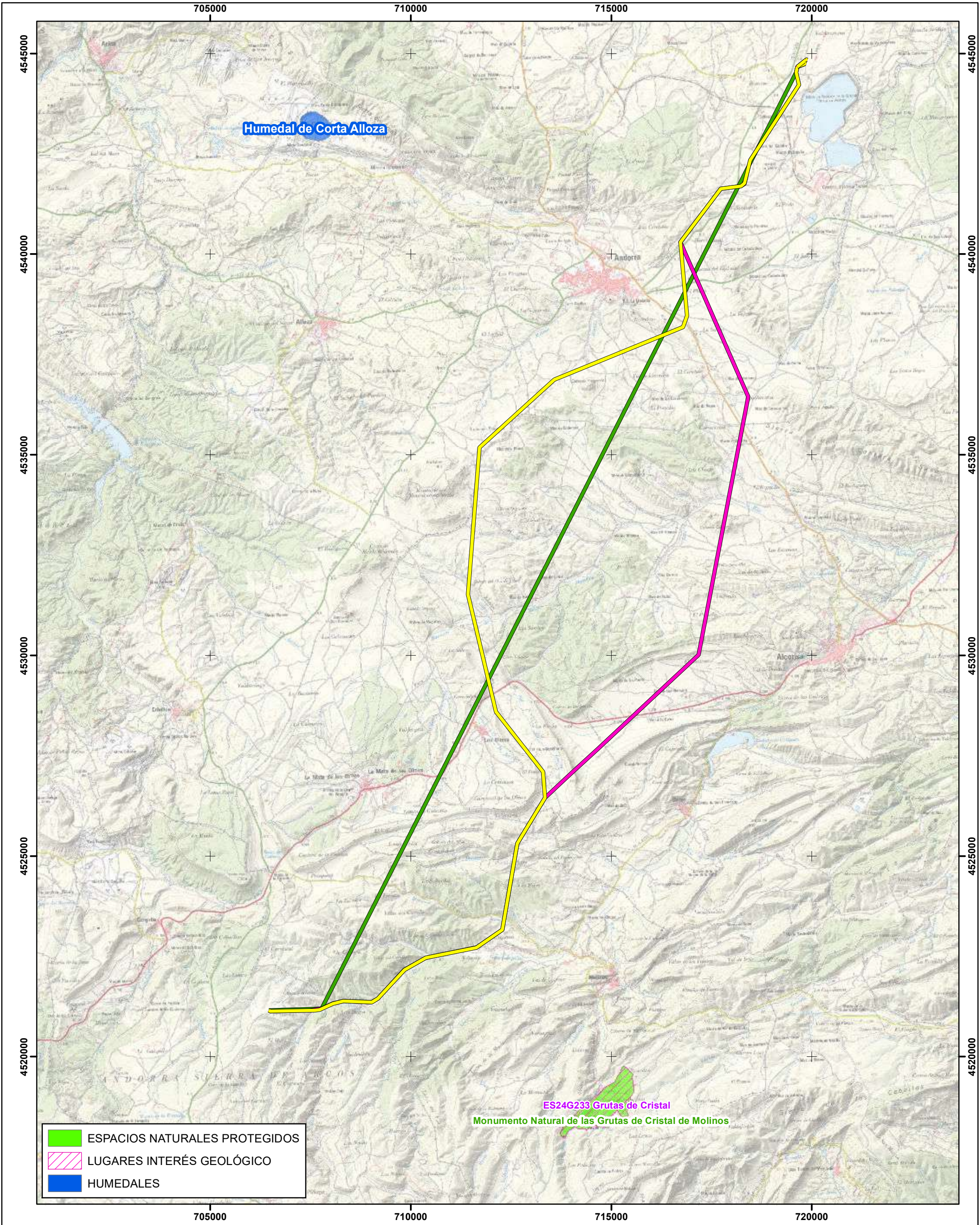
W

E

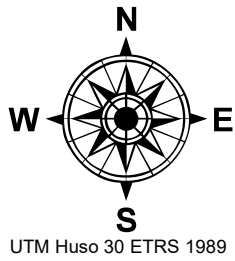
S

UTM Huso 30 ETRS 1989

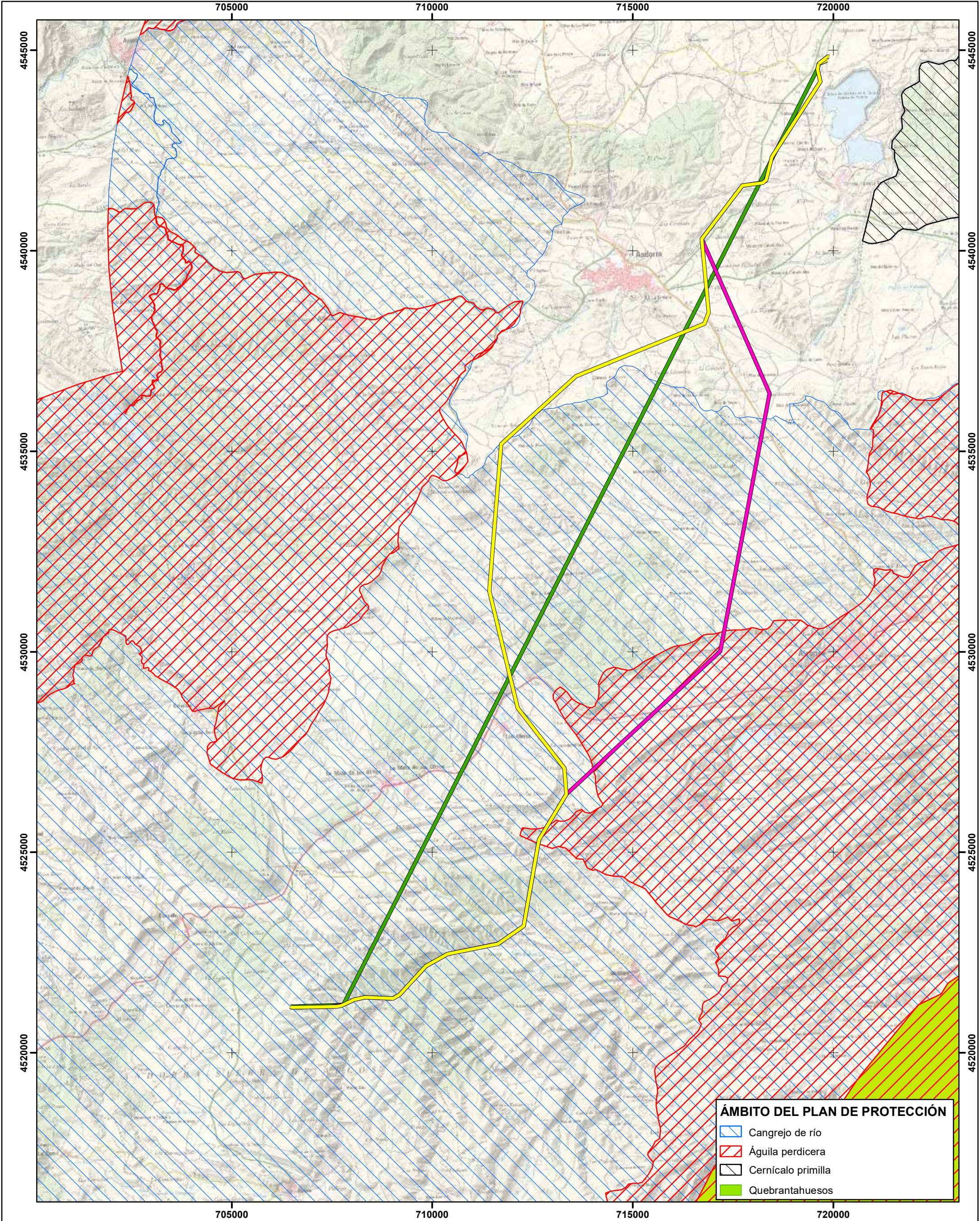
<div><div>enel</div><div>Green Power</div></div>		<div><div>satel</div></div>	
PROYECTO		ESTUDIO DE IMPACTO AMBIENTAL LÍNEA DE ALTA TENSIÓN 400-220 KV "SET PE IBEROS – SET MUDÉJAR PROMOTORES" EN LOS TÉRMINOS MUNICIPALES EJULVE, MOLINOS, BERGE, LOS OLMOS, ALLOZA Y ANDORRA (PROVINCIA DE TERUEL)	FECHA: 05/2021
PLANO		RED NATURA 2000	ESCALA: 1: 100.000
			PLANO Nº: 6
			HOJA: 1 de 1



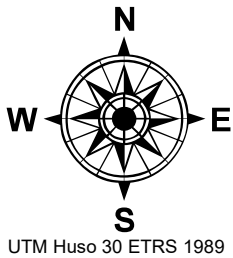
- LAAT ALTERNATIVA 1
- LAAT ALTERNATIVA 2
- LAAT ALTERNATIVA 3



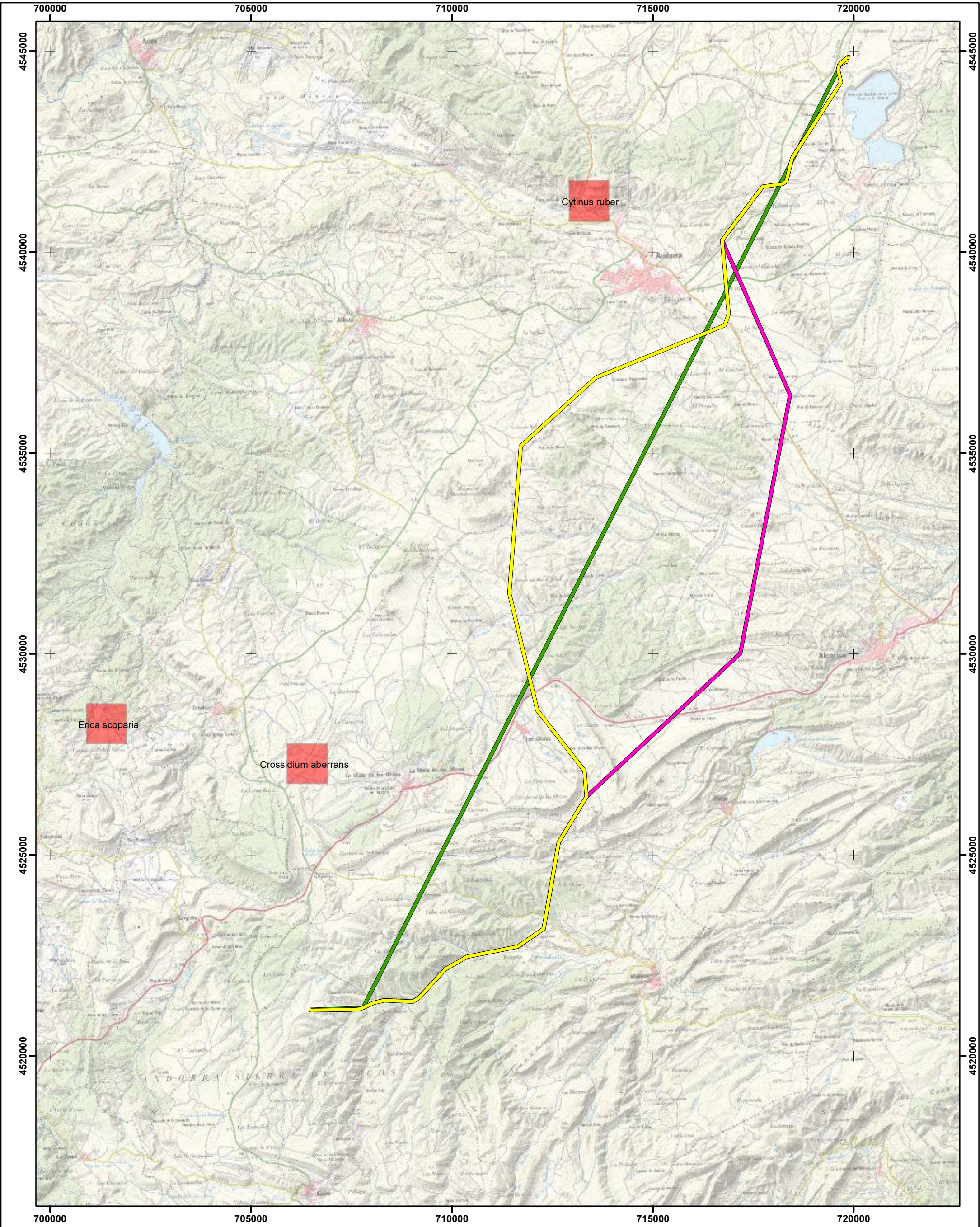
PROYECTO	ESTUDIO DE IMPACTO AMBIENTAL LÍNEA DE ALTA TENSIÓN 400-220 KV "SET PE IBEROS – SET MUDÉJAR PROMOTORES"		FECHA: 05/2021
	EN LOS TÉRMINOS MUNICIPALES EJULVE, MOLINOS, BERGE, LOS OLMOS, ALLOZA Y ANDORRA (PROVINCIA DE TERUEL)		ESCALA: 1: 85.000
PLANO	ESPACIOS PROTEGIDOS ARAGÓN		PLANO Nº: 7
			HOJA: 1 de 1



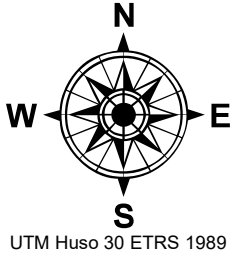
LAAT ALTERNATIVA 1
LAAT ALTERNATIVA 2
LAAT ALTERNATIVA 3



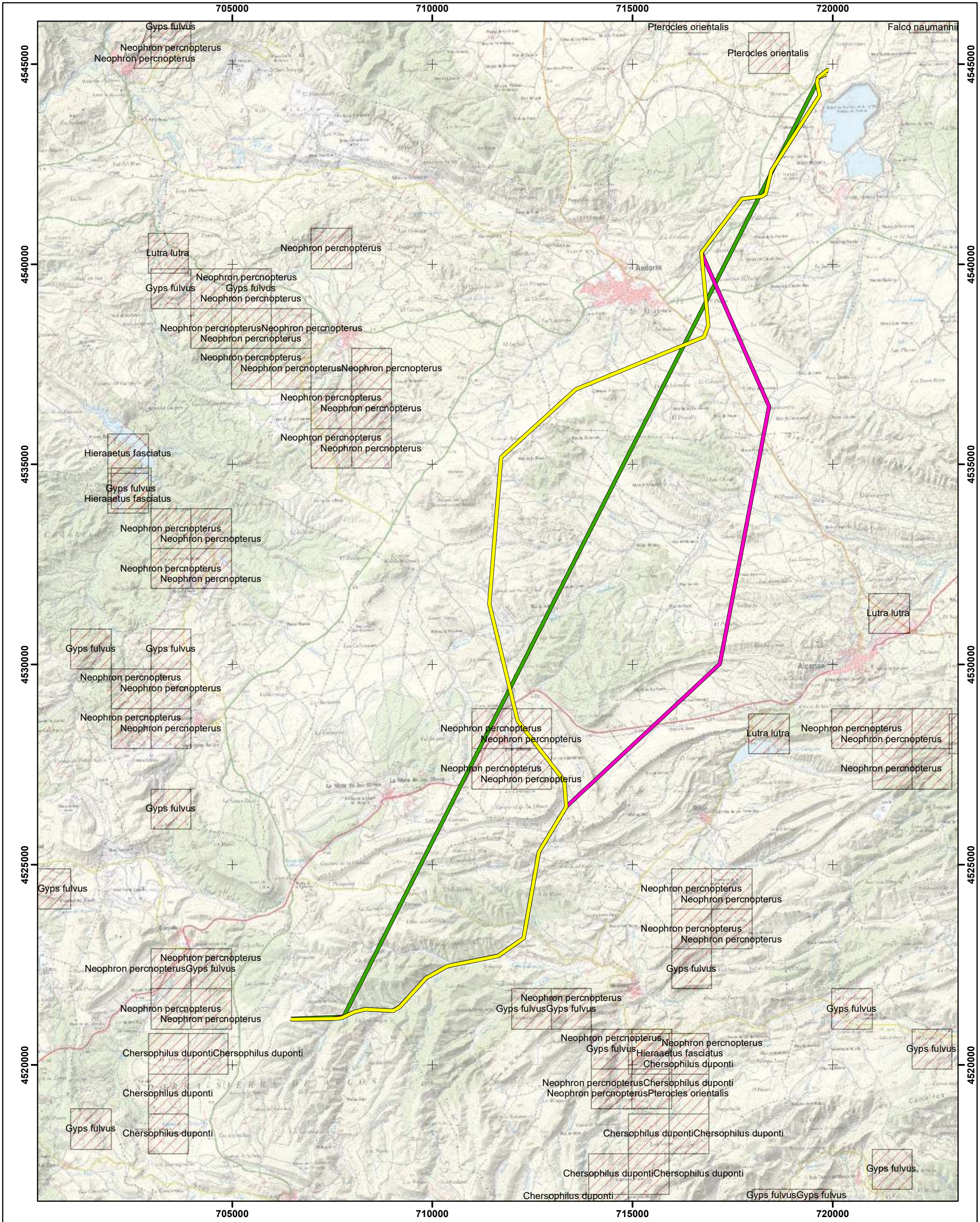
PROYECTO	ESTUDIO DE IMPACTO AMBIENTAL LÍNEA DE ALTA TENSIÓN 400-220 KV "SET PE IBEROS – SET MUDÉJAR PROMOTORES"		FECHA: 05/2021
	EN LOS TÉRMINOS MUNICIPALES EJULVE, MOLINOS, BERGE, LOS OLMOS, ALLOZA Y ANDORRA (PROVINCIA DE TERUEL)		ESCALA: 1: 85.000
PLANO	PLANES DE PROTECCIÓN ESPECIES		PLANO Nº: 8
			HOJA: 1 de 1



- LAAT ALTERNATIVA 1
- LAAT ALTERNATIVA 2
- LAAT ALTERNATIVA 3



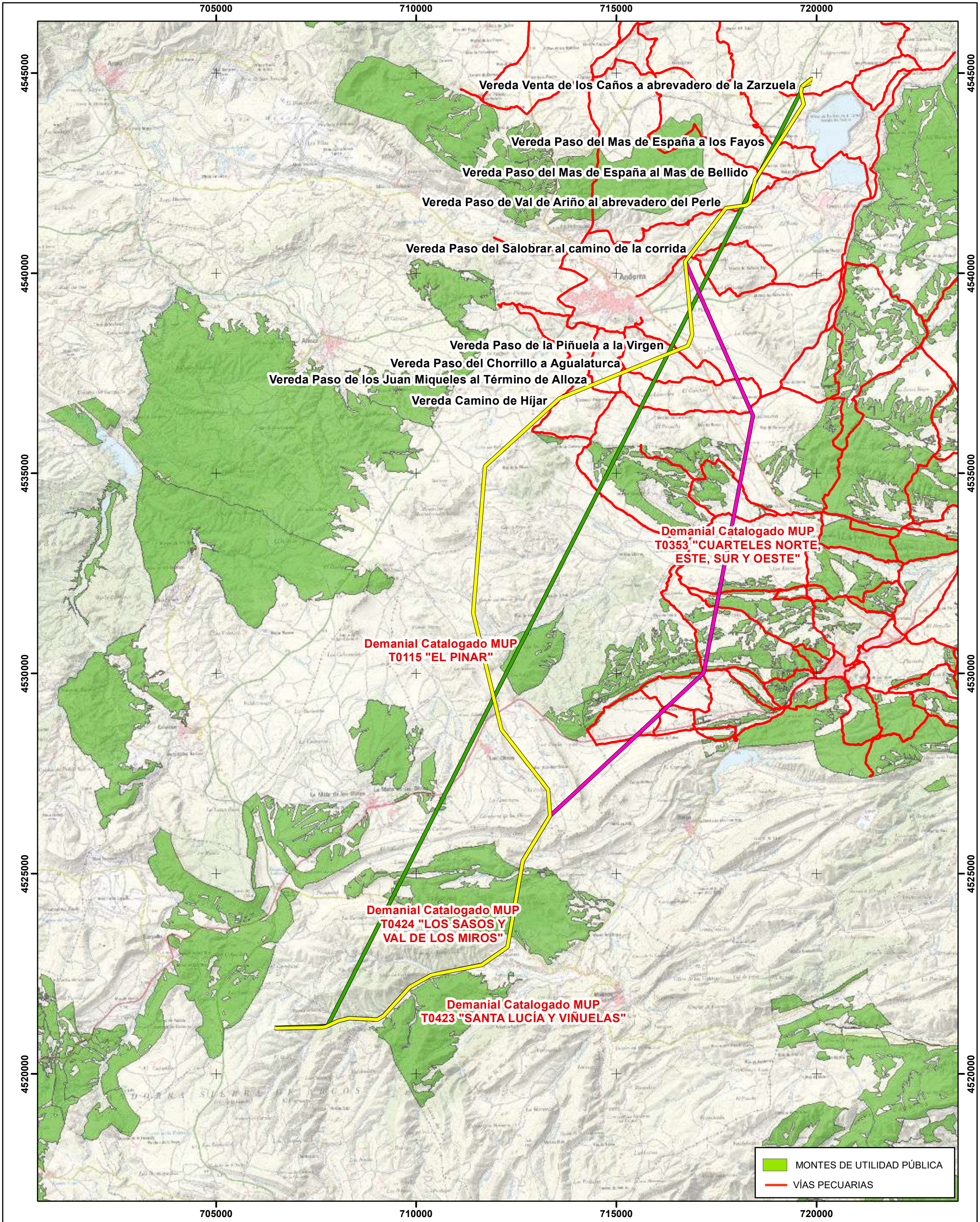
PROYECTO	ESTUDIO DE IMPACTO AMBIENTAL LÍNEA DE ALTA TENSIÓN 400-220 KV "SET PE IBEROS - SET MUDÉJAR PROMOTORES" EN LOS TÉRMINOS MUNICIPALES EJULVE, MOLINOS, BERGE, LOS OLMOS, ALLOZA Y ANDORRA (PROVINCIA DE TERUEL)		FECHA: 05/2021
			ESCALA: 1: 85.000
PLANO	CUADRÍCULA CON FLUJO DE INTERÉS		PLANO Nº: 10
			HOJA: 1 de 1



- LAAT ALTERNATIVA 1
- LAAT ALTERNATIVA 2
- LAAT ALTERNATIVA 3



PROYECTO	ESTUDIO DE IMPACTO AMBIENTAL LÍNEA DE ALTA TENSIÓN 400-220 KV "SET PE IBEROS - SET MUDÉJAR PROMOTORES"		FECHA: 05/2021
	EN LOS TÉRMINOS MUNICIPALES EJULVE, MOLINOS, BERGE, LOS OLMOS, ALLOZA Y ANDORRA (PROVINCIA DE TUEL)		ESCALA: 1: 85.000
PLANO	CUADRÍCULAS CON FAUNA DE INTERÉS		PLANO Nº: 11
			HOJA: 1 de 1



LAAT ALTERNATIVA 1

LAAT ALTERNATIVA 2

LAAT ALTERNATIVA 3

N

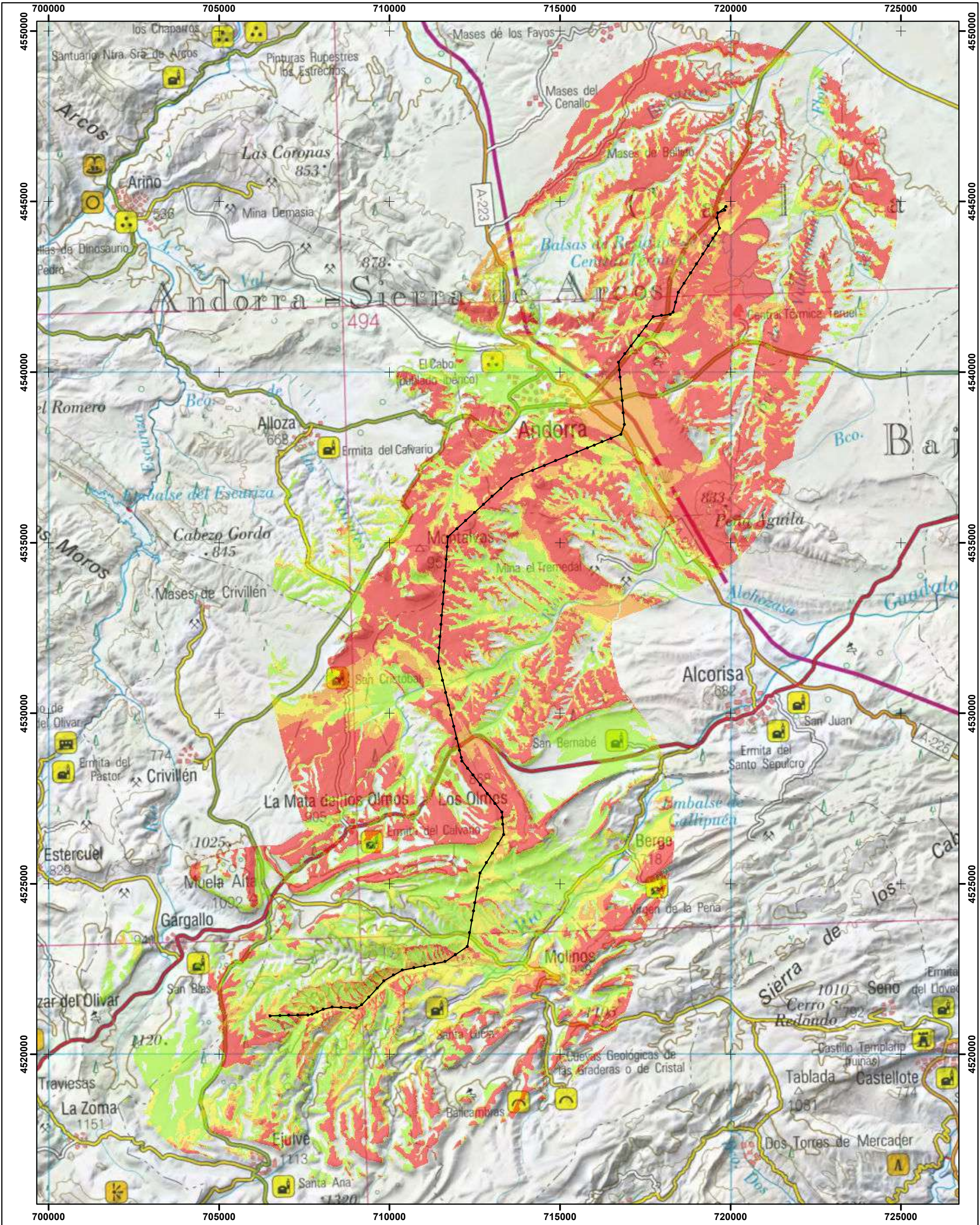
W


E

S






UTM Huso 30 ETRS 1989

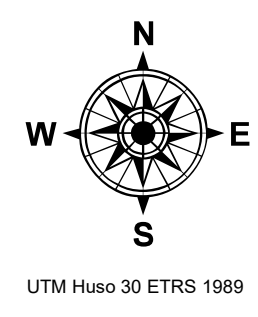
<div><div>enel</div><div>Green Power</div></div>		<div><div>satel</div></div>	
PROYECTO		ESTUDIO DE IMPACTO AMBIENTAL	
		LÍNEA DE ALTA TENSIÓN 400-220 KV	
		"SET PE IBEROS – SET MUDÉJAR PROMOTORES"	
		EN LOS TÉRMINOS MUNICIPALES EJULVE, MOLINOS, BERGE, LOS OLMOS, ALLOZA Y ANDORRA (PROVINCIA DE TERUEL)	
PLANO		MONTES DE UTILIDAD PÚBLICA Y VÍAS PECUARIAS	
		FECHA:	05/2021
		ESCALA:	1: 85.000
		PLANO Nº:	12
		HOJA:	1 de 1



 APOYOS Y LAAT

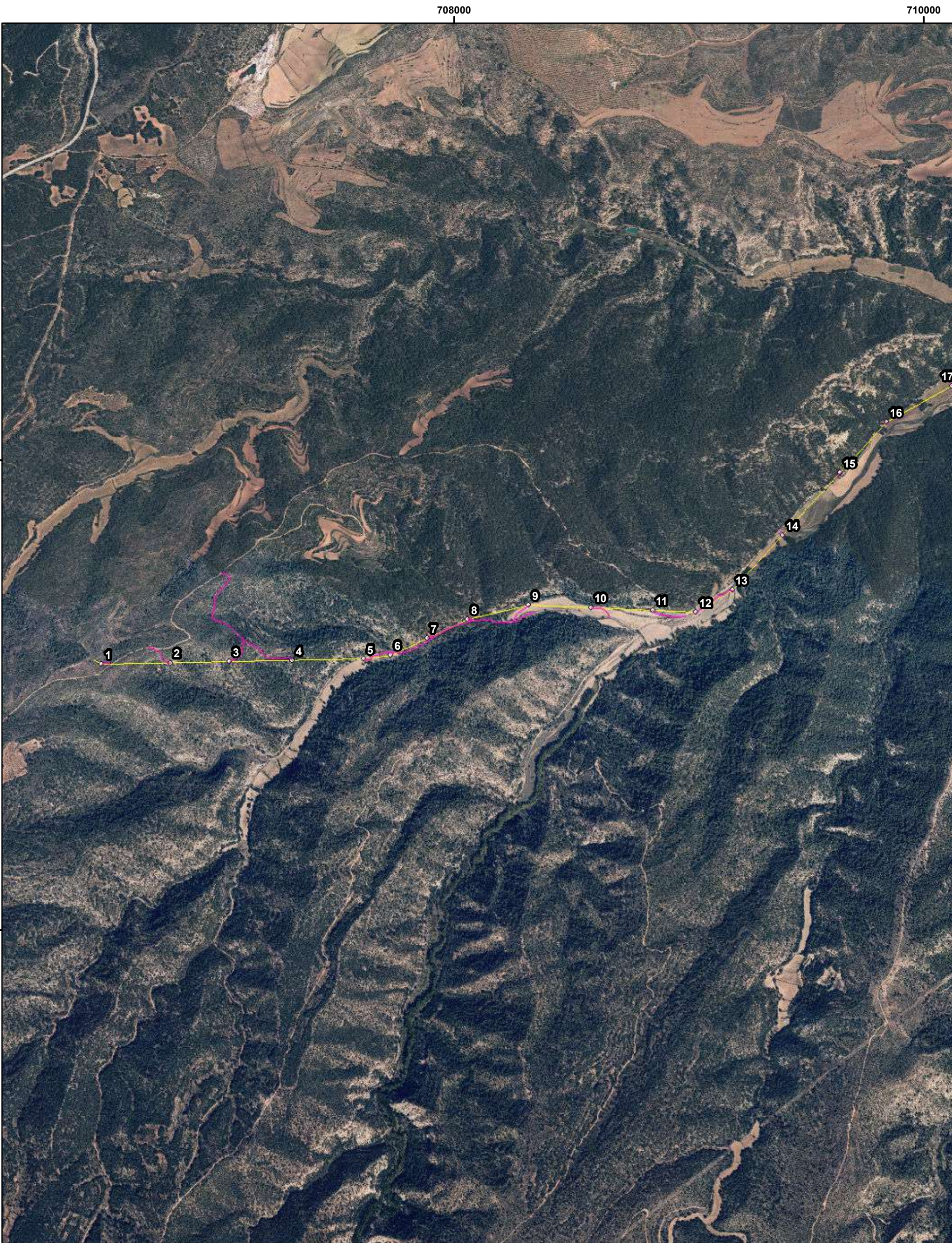
VISIBILIDAD

-  0 APOYOS VISIBLES
-  DE 1 A 5 APOYOS VISIBLES
-  DE 6 A 10 APOYOS VISIBLES
-  DE 11 A 15 APOYOS VISIBLES
-  MÁS DE 15 APOYOS VISIBLES

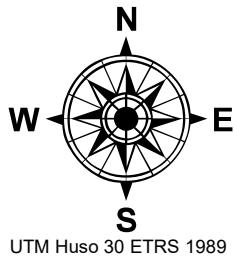


UTM Huso 30 ETRS 1989

			
PROYECTO		ESTUDIO DE IMPACTO AMBIENTAL LÍNEA DE ALTA TENSIÓN 400-220 KV "SET PE IBEROS - SET MUDÉJAR PROMOTORES" EN LOS TÉRMINOS MUNICIPALES EJULVE, MOLINOS, BERGE, LOS OLMOS, ALLOZA Y ANDORRA (PROVINCIA DE TERUEL)	FECHA: 05/2021
PLANO		VISIBILIDAD	ESCALA: 1:100.000
			PLANO Nº: 13
			HOJA: 2 de 2



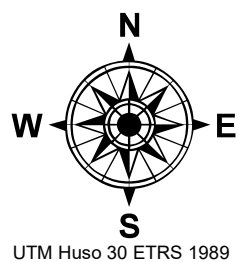
- TRAZADO LAAT
- ACCESOS
- APOYOS



PROYECTO		FECHA: 05/2021	
ESTUDIO DE IMPACTO AMBIENTAL		ESCALA: 1: 15.000	
LÍNEA DE ALTA TENSIÓN 400-220 KV		PLANO Nº: 14	
"SET PE IBEROS - SET MUDÉJAR PROMOTORES"		HOJA: 1 de 6	
EN LOS TÉRMINOS MUNICIPALES EJULVE, MOLINOS, BERGE, LOS OLMOS, ALLOZA Y ANDORRA (PROVINCIA DE TERUEL)			
PLANO		DISTRIBUCIÓN DE APOYOS Y ACCESOS	



— TRAZADO LAAT
— ACCESOS
○ APOYOS



PROYECTO ESTUDIO DE IMPACTO AMBIENTAL
LÍNEA DE ALTA TENSIÓN 400-220 KV
"SET PE IBEROS - SET MUDÉJAR PROMOTORES"
EN LOS TÉRMINOS MUNICIPALES EJULVE, MOLINOS, BERGE, LOS OLMOS, ALLOZA Y ANDORRA (PROVINCIA DE TERUEL)

PLANO DISTRIBUCIÓN DE APOYOS Y ACCESOS

FECHA: 05/2021

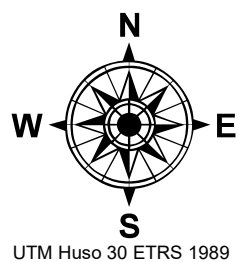
ESCALA: 1: 15.000

PLANO Nº: 14

HOJA: 2 de 6



- TRAZADO LAAT
- ACCESOS
- APOYOS



PROYECTO	ESTUDIO DE IMPACTO AMBIENTAL LÍNEA DE ALTA TENSIÓN 400-220 KV "SET PE IBEROS - SET MUDÉJAR PROMOTORES" EN LOS TÉRMINOS MUNICIPALES EJULVE, MOLINOS, BERGE, LOS OLMOS, ALLOZA Y ANDORRA (PROVINCIA DE TERUEL)
PLANO	DISTRIBUCIÓN DE APOYOS Y ACCESOS

FECHA:	05/2021
ESCALA:	1: 15.000
PLANO Nº:	14
HOJA:	3 de 6

712000

714000

4536000

4536000

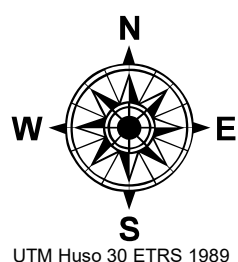
4534000

4534000

712000

714000

- TRAZADO LAAT
- ACCESOS
- APOYOS



PROYECTO

ESTUDIO DE IMPACTO AMBIENTAL
LÍNEA DE ALTA TENSIÓN 400-220 KV
"SET PE IBEROS - SET MUDÉJAR PROMOTORES"
EN LOS TÉRMINOS MUNICIPALES EJULVE, MOLINOS, BERGE, LOS OLMOS, ALLOZA Y ANDORRA (PROVINCIA DE TERUEL)

FECHA: 05/2021

ESCALA: 1: 15.000

PLANO

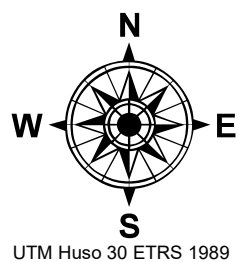
DISTRIBUCIÓN DE APOYOS Y ACCESOS

PLANO Nº: 14

HOJA: 4 de 6

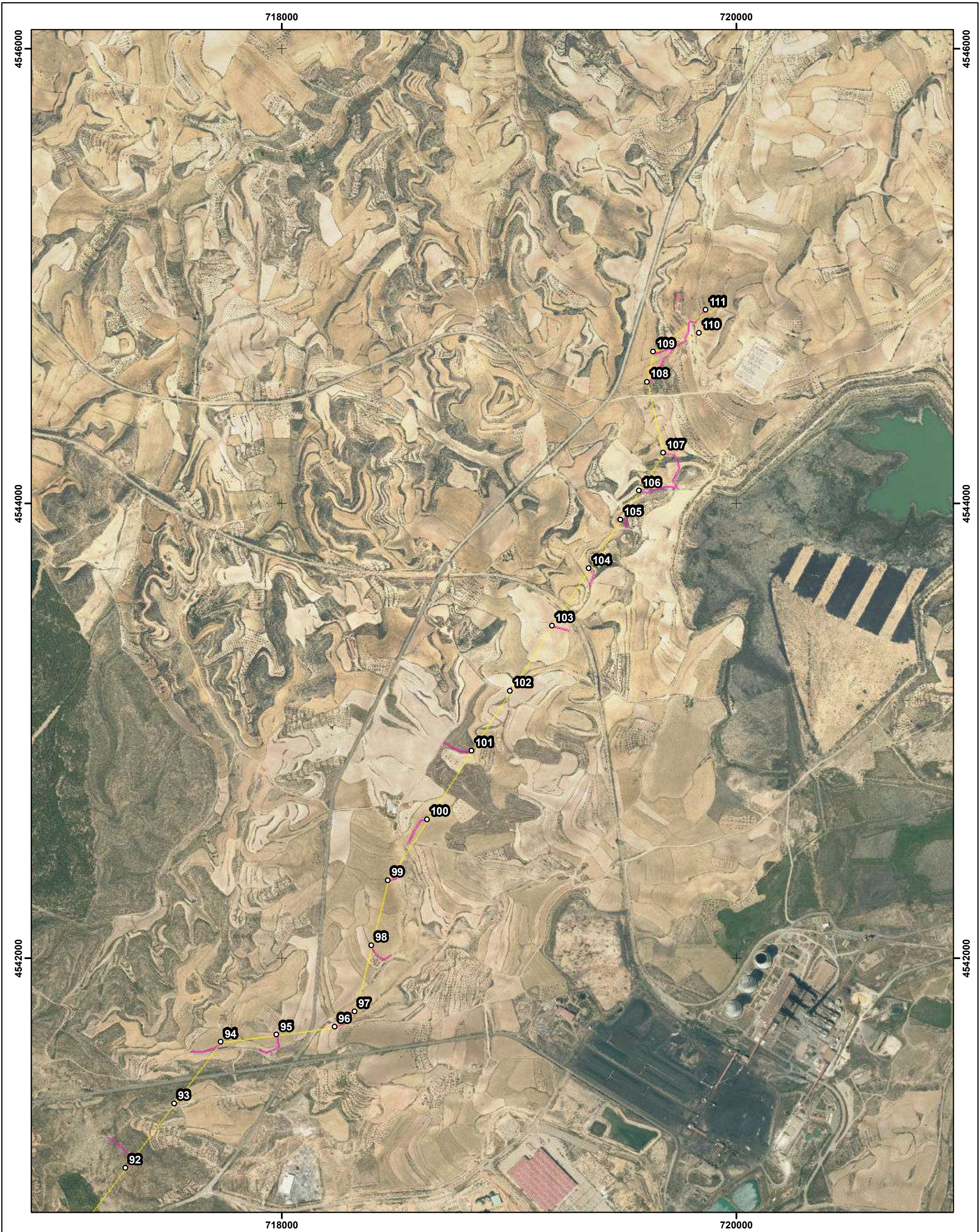


— TRAZADO LAAT
— ACCESOS
○ APOYOS

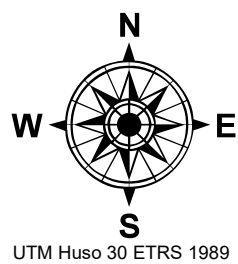


PROYECTO	ESTUDIO DE IMPACTO AMBIENTAL LÍNEA DE ALTA TENSIÓN 400-220 KV "SET PE IBEROS - SET MUDÉJAR PROMOTORES" EN LOS TÉRMINOS MUNICIPALES EJULVE, MOLINOS, BERGE, LOS OLMOS, ALLOZA Y ANDORRA (PROVINCIA DE TERUEL)
PLANO	DISTRIBUCIÓN DE APOYOS Y ACCESOS

FECHA:	05/2021
ESCALA:	1: 15.000
PLANO Nº:	14
HOJA:	5 de 6



- TRAZADO LAAT
- ACCESOS
- APOYOS



PROYECTO	ESTUDIO DE IMPACTO AMBIENTAL		FECHA:	05/2021
	LÍNEA DE ALTA TENSIÓN 400-220 KV		ESCALA:	1: 15.000
	"SET PE IBEROS - SET MUDÉJAR PROMOTORES"		PLANO Nº:	14
	EN LOS TÉRMINOS MUNICIPALES EJULVE, MOLINOS, BERGE, LOS OLMOS, ALLOZA Y ANDORRA (PROVINCIA DE TERUEL)		HOJA:	6 de 6
PLANO	DISTRIBUCIÓN DE APOYOS Y ACCESOS			